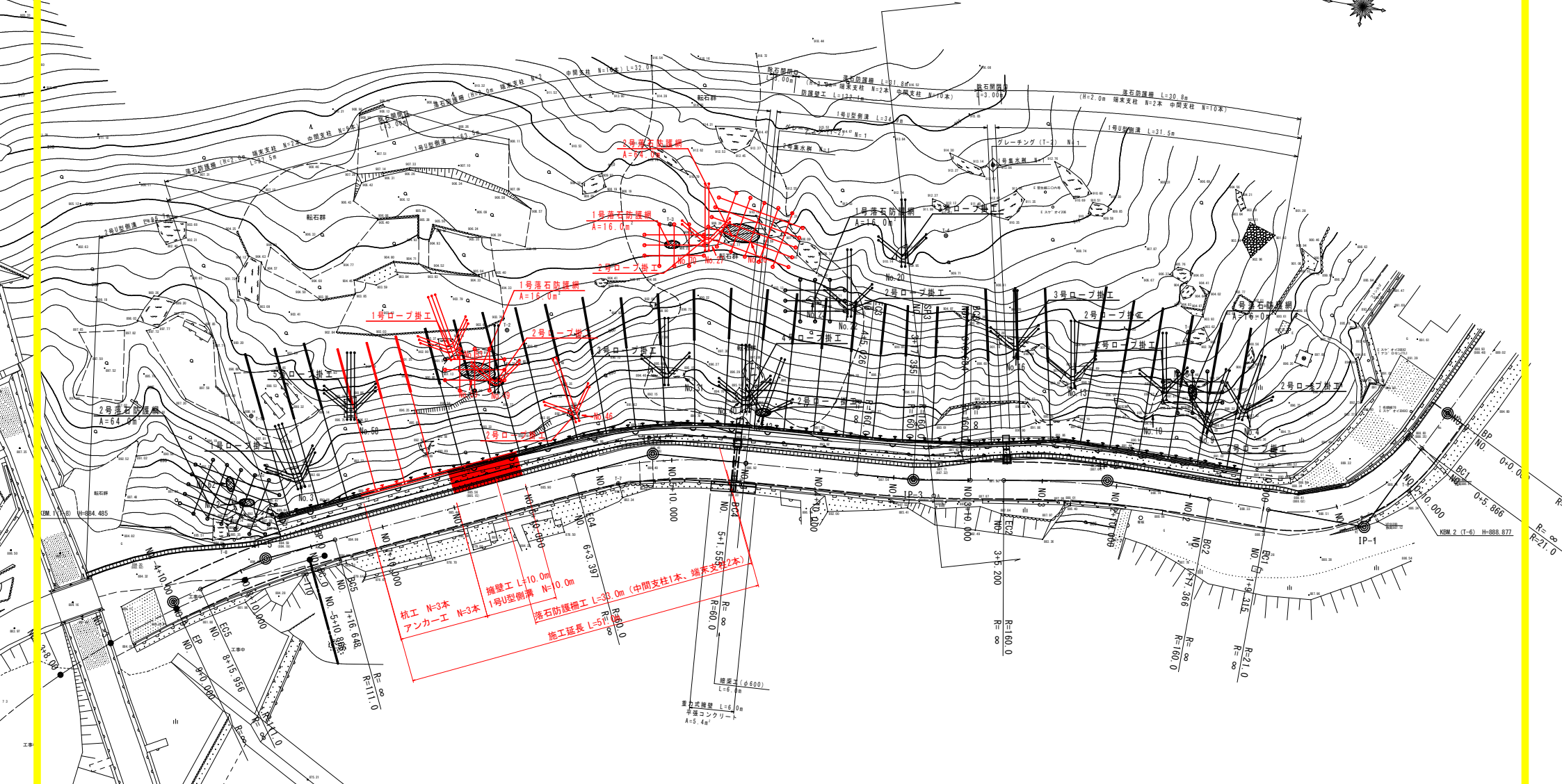


平面図 S=1:250



杭工 N=3本
アンカー工 N=3本
擁壁工 L=10.0m
1号U型側溝 N=0.0m
落石防護網工 L=33.0m (中間支柱1本、端木支柱2本)
施工延長 L=57.0m

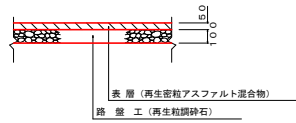
基準点座標

| 点名 | X座標 | Y座標 | 備考 |
|-----|-----------|-----------|------|
| T | 95888.422 | 47732.936 | 橋脚基点 |
| Z | 95813.907 | 47624.759 | 橋脚基点 |
| T-1 | 95858.619 | 47758.790 | 新設点 |
| T-2 | 95823.710 | 47776.159 | 新設点 |
| T-3 | 95891.514 | 47794.006 | 新設点 |
| T-4 | 95467.740 | 47798.946 | 新設点 |
| T-5 | 95433.365 | 47791.813 | 新設点 |
| T-6 | 95400.376 | 47775.907 | 新設点 |
| T-7 | 95595.371 | 47758.414 | 新設点 |
| T-8 | 95596.257 | 47741.022 | 新設点 |

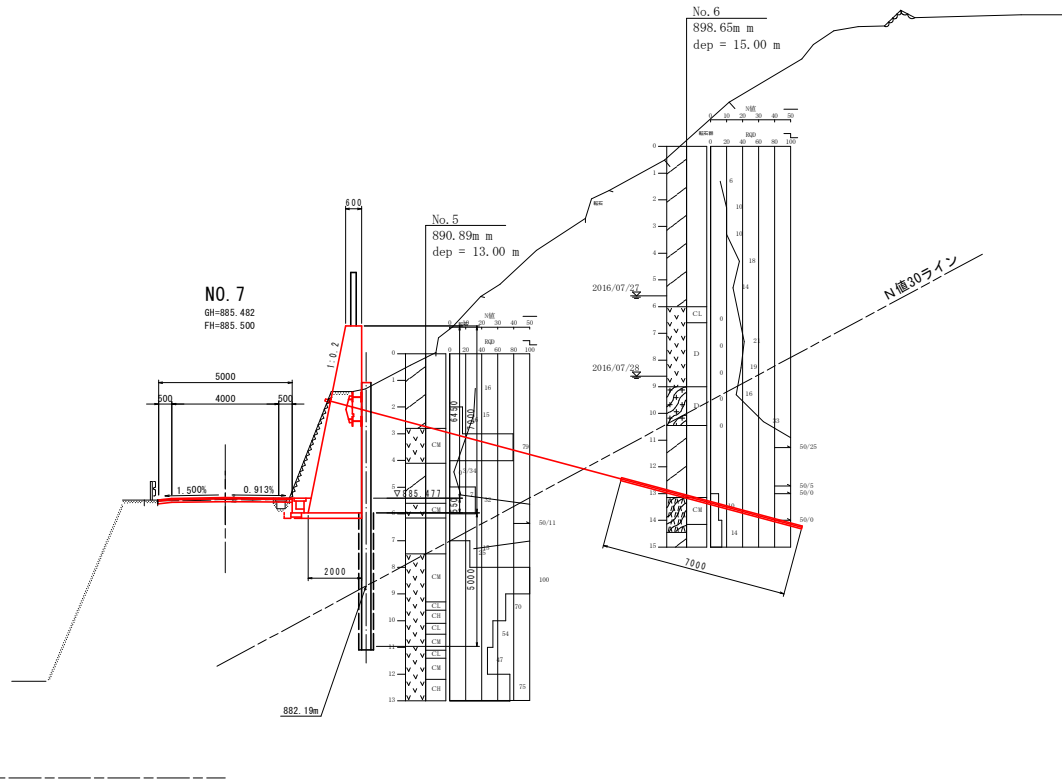
| | | | |
|------|---------------------------------|------|--------|
| 工事名 | R2土 国道439号 三好東谷菅生カイキアレ 擁壁工事 (1) | | |
| 路線名等 | 一般国道439号 | | |
| 工事箇所 | 三好市東谷菅生カイキアレ (第1分割) | | |
| 図面名 | 平面図 | | |
| 縮尺 | 1:250 | 図面番号 | 1 / 13 |
| 会社名 | | | |
| 事業者名 | 徳島県西部総合県民局<三好庁舎> | | |

標準断面図 S=1:100

舗装工 S=1:20



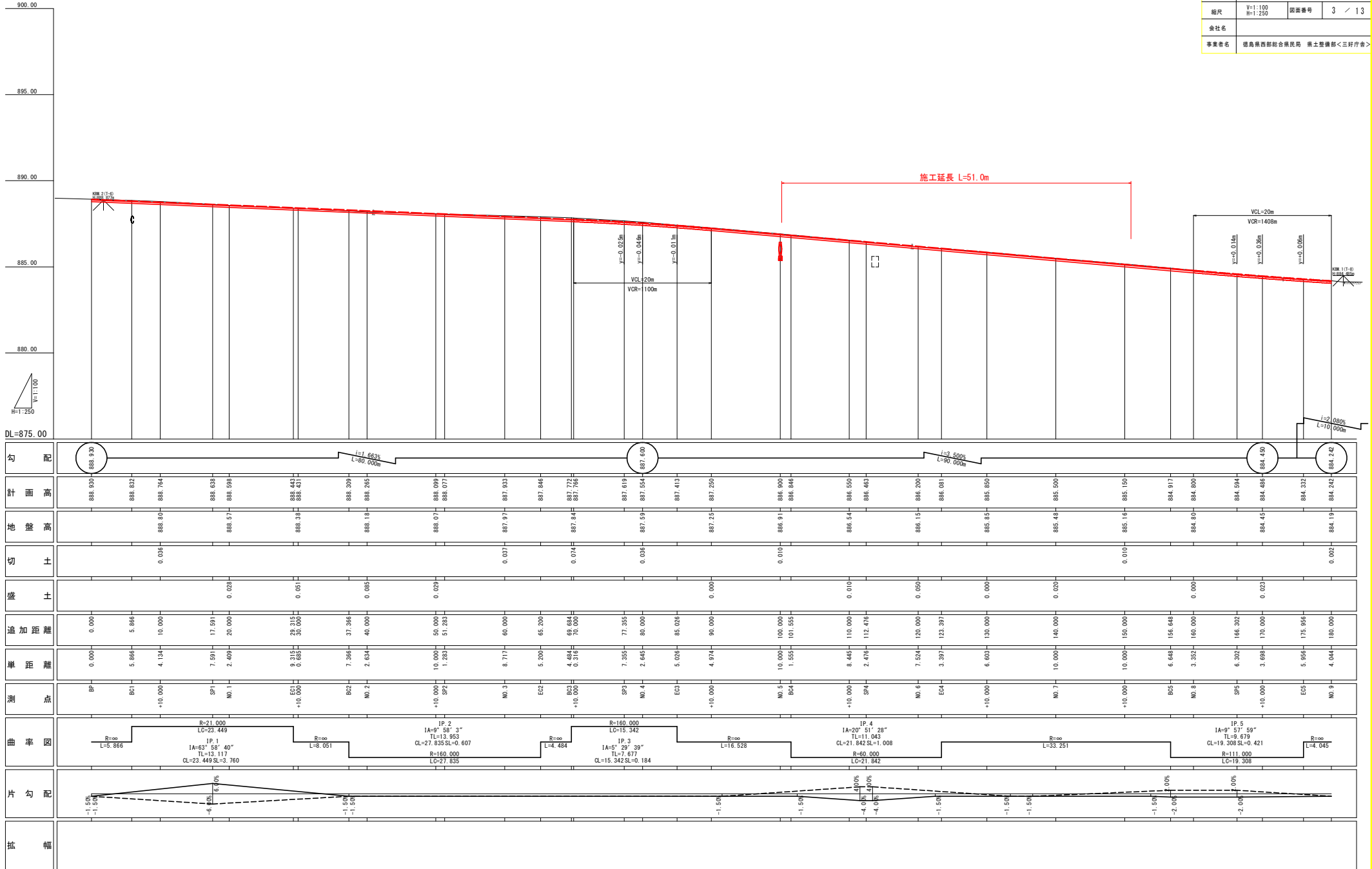
NO. 7付近
GH=885.482
FH=885.500



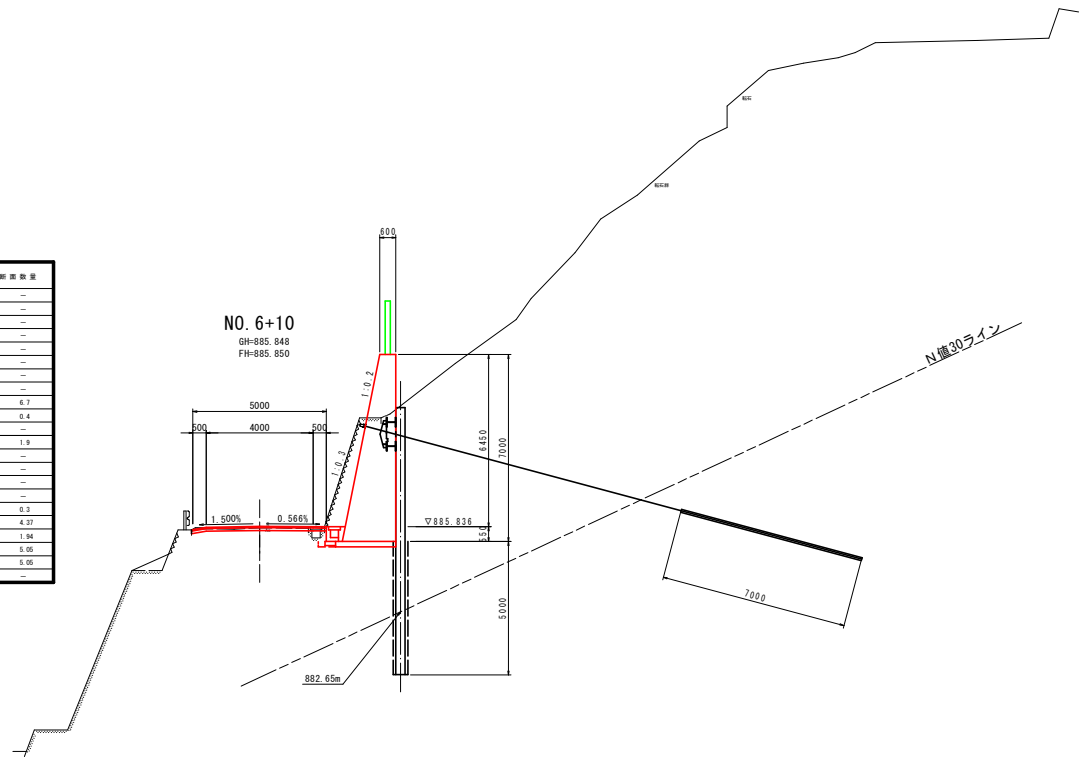
| | | | |
|------|---------------------------------|------|--------|
| 工事名 | 和国土 国道439号 三・東谷管生カイキアレ 復旧工事 (1) | | |
| 路線名等 | 一般国道439号 | | |
| 工事箇所 | 三好市東谷管生カイキアレ (第1分割) | | |
| 図面名 | 標準断面図 | | |
| 縮尺 | 1:100 | 図面番号 | 2 / 13 |
| 会社名 | | | |
| 事業者名 | 徳島県西部総合県民局<三好庁舎> | | |

縦断図 V=1:100
H=1:250

| | | | |
|------|--------------------------------|------|--------|
| 工事名 | 既三土 国道43号 三・東谷管生カイキアレ 補修工事 (1) | | |
| 路線名等 | 一般国道43号 | | |
| 工事箇所 | 三好市東谷管生カイキアレ (第1分期) | | |
| 図面名 | 縦断面図 | | |
| 縮尺 | V=1:100 H=1:250 | 図面番号 | 3 / 13 |
| 会社名 | | | |
| 事業者名 | 徳島県西部総合振興局 県土整備部<三好庁舎> | | |

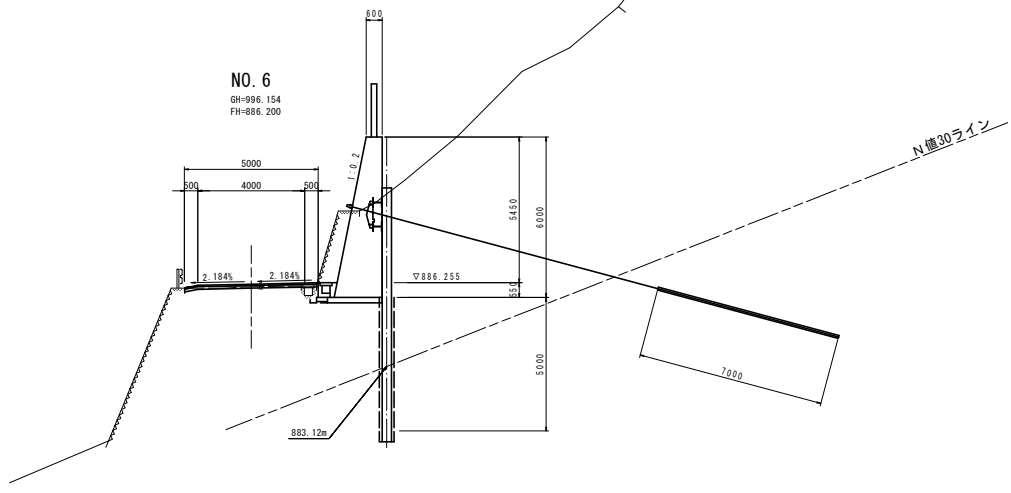


| 工種 | 種別 | 細別 | 数量 | |
|--------|--------|-------------|--------|------|
| 排水工 | 溝床 | W-C1.0m | — | |
| | | 1.0m径×C2.5m | — | |
| | | 2.5m径×C4.0m | — | |
| | | 4.0m径 | — | |
| 溝体 | 溝床 | W-C1.0m | — | |
| | | 1.0m径×C2.5m | — | |
| | | 2.5m径×C4.0m | — | |
| | | 4.0m径 | — | |
| 掘削 | 片切 | 土砂 | 6.7 | |
| | | 土砂 | 0.4 | |
| | | 敷削 | — | |
| | | 土砂 | 1.9 | |
| 作業土 | 床掘B | 敷削 | — | |
| | | 土砂 | — | |
| | | 敷削 | — | |
| | | 土砂 | — | |
| 埋戻C | 埋戻C | 汎用土 | 0.3 | |
| | | 埋戻D | 汎用土 | 0.3 |
| | | 埋戻D | 汎用土 | 4.37 |
| | | 埋戻D | 汎用土 | 1.64 |
| コンクリート | コンクリート | 敷削 | 5.00 | |
| | | 上層砕石 | t:10cm | 5.00 |
| | | 下層砕石 | t:10cm | — |
| | | 下層砕石 | t:10cm | — |



DL=875.00

| 工種 | 種別 | 細別 | 数量 | |
|--------|--------|-------------|--------|------|
| 排水工 | 溝床 | W-C1.0m | — | |
| | | 1.0m径×C2.5m | — | |
| | | 2.5m径×C4.0m | — | |
| | | 4.0m径 | — | |
| 溝体 | 溝床 | W-C1.0m | — | |
| | | 1.0m径×C2.5m | — | |
| | | 2.5m径×C4.0m | — | |
| | | 4.0m径 | — | |
| 掘削 | 片切 | 土砂 | 4.6 | |
| | | 土砂 | 0.2 | |
| | | 敷削 | — | |
| | | 土砂 | 1.3 | |
| 作業土 | 床掘B | 敷削 | — | |
| | | 土砂 | — | |
| | | 敷削 | — | |
| | | 土砂 | — | |
| 埋戻C | 埋戻C | 汎用土 | 0.3 | |
| | | 埋戻D | 汎用土 | 4.30 |
| | | 埋戻D | 汎用土 | 1.62 |
| | | 埋戻D | 汎用土 | — |
| コンクリート | コンクリート | 敷削 | 5.00 | |
| | | 上層砕石 | t:10cm | 5.00 |
| | | 下層砕石 | t:10cm | — |
| | | 下層砕石 | t:10cm | — |

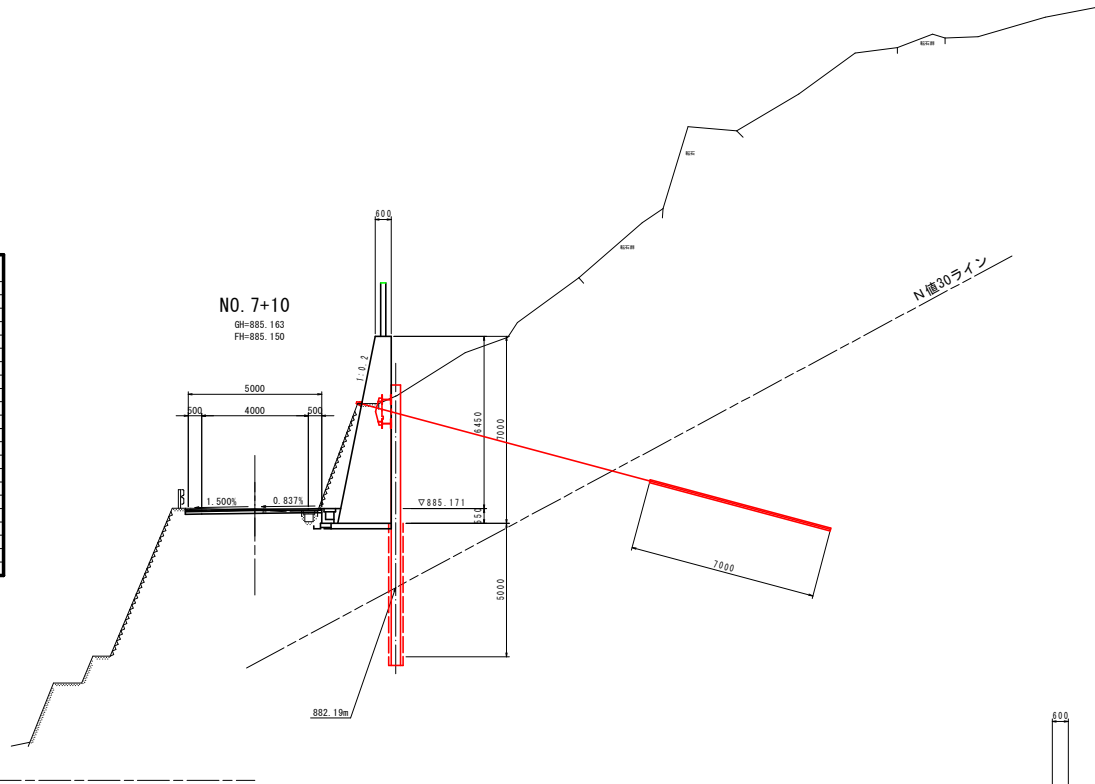


DL=875.00

| | | | |
|------|-------------------------------|------|--------|
| 工事名 | 和正土 国道439号 三・東組管生カイヤレ 舗装工事(1) | | |
| 路線名等 | 一般国道439号 | | |
| 工事箇所 | 三好市東組管生カイヤレ(第1分割) | | |
| 図面名 | 横断面 | | |
| 縮尺 | 1:100 | 図面番号 | 4 / 13 |
| 会社名 | | | |
| 事業者名 | 徳島県西部総合農政局<三好庁舎> | | |

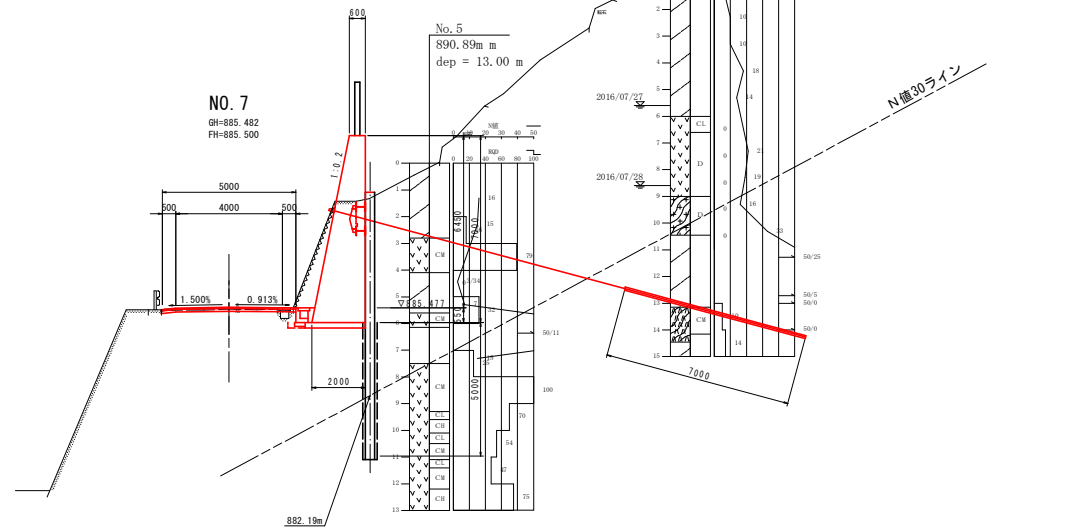
| 工種 | 種別 | 細別 | 断面数量 | |
|---------------|----------|--------------|--------|------|
| 道路 土木 | 路床 | W-C1 0m | - | |
| | | 1.0mS#<C2.5a | - | |
| | | 2.0mS#<C4.0a | - | |
| | | 4.0mS# | - | |
| | 路体 | W-C1 0m | - | |
| | | 1.0mS#<C2.5a | - | |
| | | 2.0mS#<C4.0a | - | |
| | | 4.0mS# | - | |
| | 掘削 | 片切土砂 | 6.4 | |
| | | 土砂 | 0.5 | |
| | 作業 土木 | 保線B | 土砂 | 1.9 |
| | | | 数量 | - |
| 保線B' | | 土砂 | - | |
| | | 数量 | - | |
| 埋戻C | | 汎用土 | - | |
| | | 汎用土 | 0.4 | |
| アスファルト敷設 | | t:50m | 4.38 | |
| コンクリート敷設 | | - | 2.17 | |
| 舗装 運搬 土 | | 敷 | t:50m | 9.10 |
| | | 上層部 | t:100m | 9.10 |
| | | 下層部 | t:100m | - |

NO. 7+10
GH=885.163
FH=885.150



| 工種 | 種別 | 細別 | 断面数量 | |
|---------------|----------|--------------|--------|------|
| 道路 土木 | 路床 | W-C1 0m | - | |
| | | 1.0mS#<C2.5a | - | |
| | | 2.0mS#<C4.0a | - | |
| | | 4.0mS# | - | |
| | 路体 | W-C1 0m | - | |
| | | 1.0mS#<C2.5a | - | |
| | | 2.0mS#<C4.0a | - | |
| | | 4.0mS# | - | |
| | 掘削 | 片切土砂 | 6.1 | |
| | | 土砂 | 0.3 | |
| | 作業 土木 | 保線B | 土砂 | 1.9 |
| | | | 数量 | - |
| 保線B' | | 土砂 | - | |
| | | 数量 | - | |
| 埋戻C | | 汎用土 | - | |
| | | 汎用土 | 0.3 | |
| アスファルト敷設 | | t:50m | 4.38 | |
| コンクリート敷設 | | - | 2.17 | |
| 舗装 運搬 土 | | 敷 | t:50m | 9.03 |
| | | 上層部 | t:100m | 9.03 |
| | | 下層部 | t:100m | - |

NO. 7
GH=885.482
FH=885.500

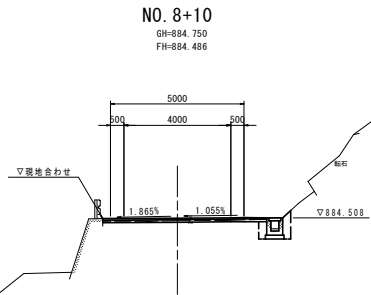


No. 6
898.65m m
dep = 15.00 m

No. 5
890.89m m
dep = 13.00 m

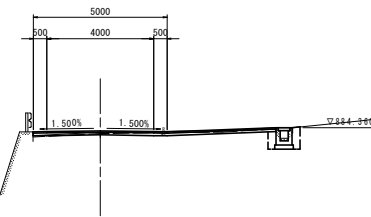
| | | | |
|------|---------------------------------|------|--------|
| 工事名 | 和歌山県道439号 三好市東祖谷菅生カイキアレ 補修工事(1) | | |
| 路線名等 | 一般国道439号 | | |
| 工事箇所 | 三好市東祖谷菅生カイキアレ (第1分割) | | |
| 図面名 | 横断面 | | |
| 縮尺 | 1:100 | 図面番号 | 5 / 13 |
| 会社名 | | | |
| 事業者名 | 徳島県西部総合農政局<三好庁舎> | | |

| 工種 | 種別 | 細別 | 数量 | |
|-----------|-------|--------------|------|-----|
| 道路土工 | 路床 | 8<C1.0a | — | |
| | | 1.0a&B<C2.5a | — | |
| | | 2.5a&B<C4.0a | — | |
| | | 4.0a&B | — | |
| | 路体 | 8<C1.0a | — | |
| | | 1.0a&B<C2.5a | — | |
| | | 2.5a&B<C4.0a | — | |
| | | 4.0a&B | — | |
| | 覆層 | 片切 | 土砂 | 0.3 |
| | | 砕石 | — | — |
| | 作業土工 | 床面B | 土砂 | 0.6 |
| | | | 砕石 | — |
| 床面B' | | 土砂 | — | |
| | | 砕石 | — | |
| 埋戻C | | 流用土 | — | |
| 埋戻D | | 流用土 | 0.5 | |
| コンクリート敷設L | t:5cm | 6.14 | | |
| 舗装工 | 表層 | t:5cm | 6.29 | |
| | | t:10cm | 6.29 | |
| | 下層 | t:10cm | — | |
| | | t:10cm | — | |



DL=875.00

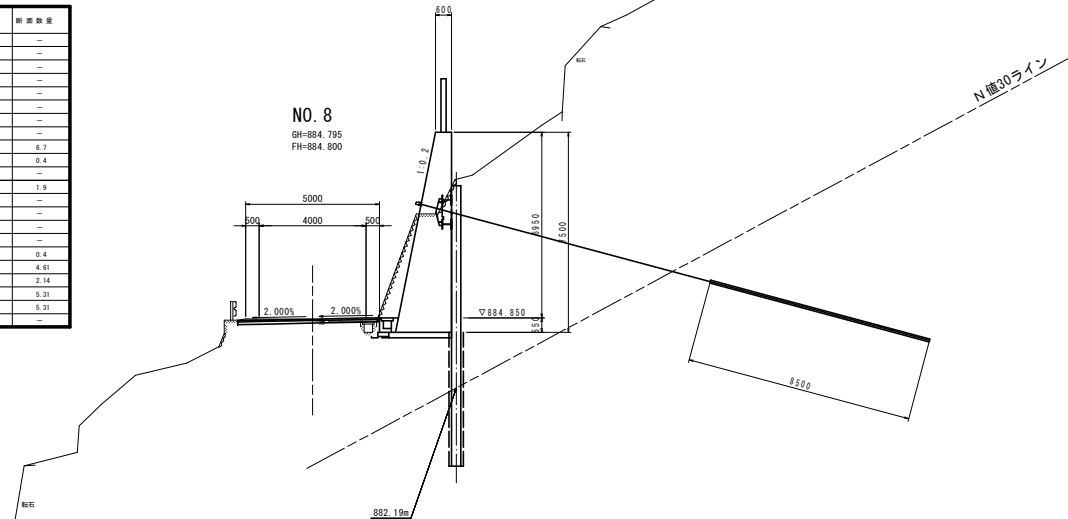
NO. 9
GH=884.192
FH=884.242



DL=875.00

| 工種 | 種別 | 細別 | 数量 | |
|-----------|-------|--------------|------|-----|
| 道路土工 | 路床 | 8<C1.0a | — | |
| | | 1.0a&B<C2.5a | — | |
| | | 2.5a&B<C4.0a | — | |
| | | 4.0a&B | — | |
| | 路体 | 8<C1.0a | — | |
| | | 1.0a&B<C2.5a | — | |
| | | 2.5a&B<C4.0a | — | |
| | | 4.0a&B | — | |
| | 覆層 | 片切 | 土砂 | — |
| | | 砕石 | — | — |
| | 作業土工 | 床面B | 土砂 | 0.6 |
| | | | 砕石 | — |
| 床面B' | | 土砂 | — | |
| | | 砕石 | — | |
| 埋戻C | | 流用土 | — | |
| 埋戻D | | 流用土 | 0.4 | |
| コンクリート敷設L | t:5cm | 9.10 | | |
| 舗装工 | 表層 | t:5cm | 9.25 | |
| | | t:10cm | 9.25 | |
| | 下層 | t:10cm | — | |
| | | t:10cm | — | |

| 工種 | 種別 | 細別 | 数量 | |
|-----------|-------|--------------|------|-----|
| 道路土工 | 路床 | 8<C1.0a | — | |
| | | 1.0a&B<C2.5a | — | |
| | | 2.5a&B<C4.0a | — | |
| | | 4.0a&B | — | |
| | 路体 | 8<C1.0a | — | |
| | | 1.0a&B<C2.5a | — | |
| | | 2.5a&B<C4.0a | — | |
| | | 4.0a&B | — | |
| | 覆層 | 片切 | 土砂 | 6.7 |
| | | 砕石 | — | — |
| | 作業土工 | 床面B | 土砂 | 1.9 |
| | | | 砕石 | — |
| 床面B' | | 土砂 | — | |
| | | 砕石 | — | |
| 埋戻C | | 流用土 | — | |
| 埋戻D | | 流用土 | 0.4 | |
| コンクリート敷設L | t:5cm | 4.61 | | |
| 舗装工 | 表層 | t:5cm | 5.31 | |
| | | t:10cm | 5.31 | |
| | 下層 | t:10cm | — | |
| | | t:10cm | — | |

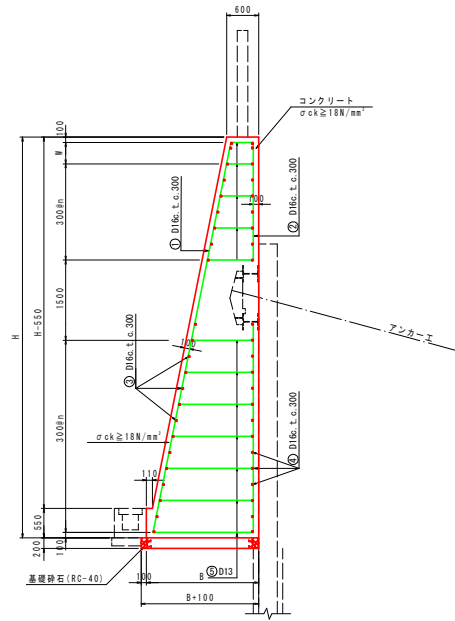


DL=875.00

| | | | |
|------|--------------------------------|------|--------|
| 工事名 | 和玉土 国道409号 三ヶ瀬谷管生カイキアレ 増設工事(1) | | |
| 路線名等 | 一般国道409号 | | |
| 工事箇所 | 三好市東祖谷管生カイキアレ(第1分割) | | |
| 図面名 | 横断面 | | |
| 縮尺 | 1:100 | 図面番号 | 6 / 13 |
| 会社名 | | | |
| 事業者名 | 徳島県西部総合農政局<三好庁舎> | | |

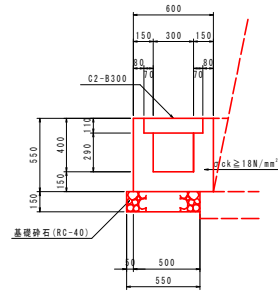
構造図 (1)

防護擁壁工 S=1:50

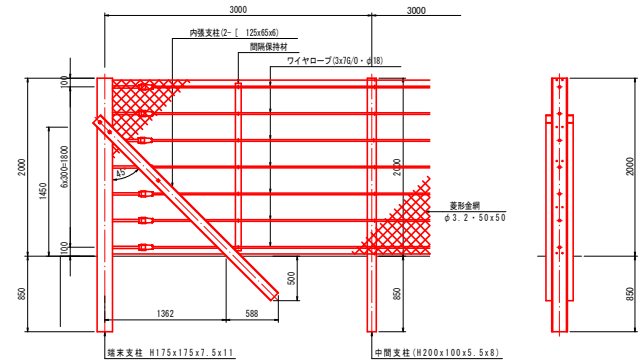


※集水溝および取水溝設置区間の配筋に留意

1号U型側溝 S=1:20

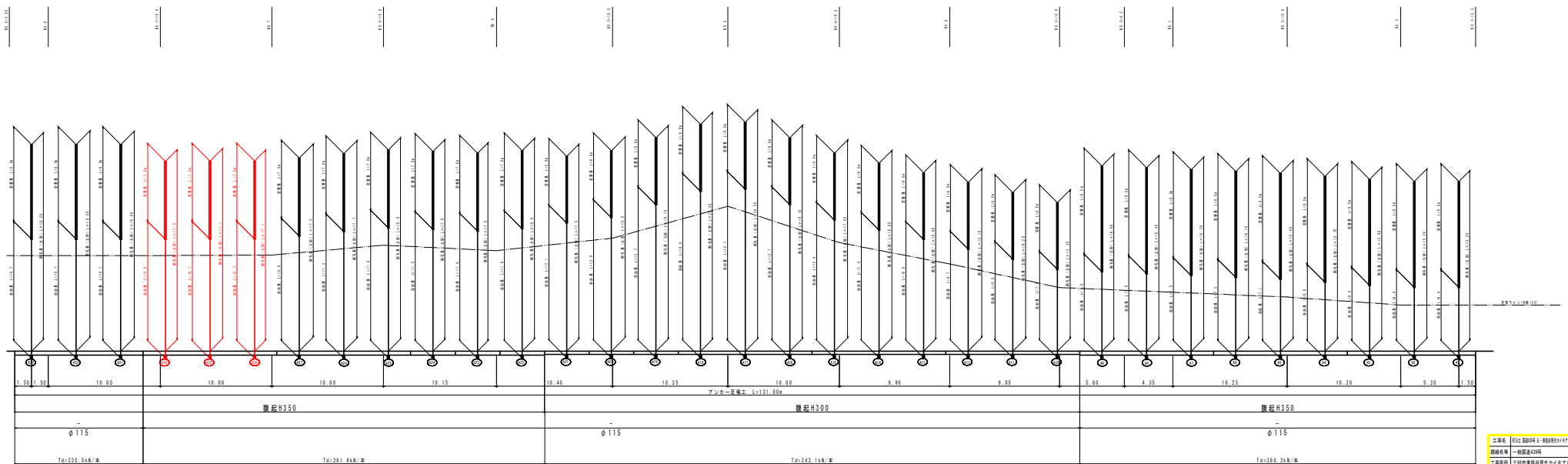


落石防護柵 S=1:30



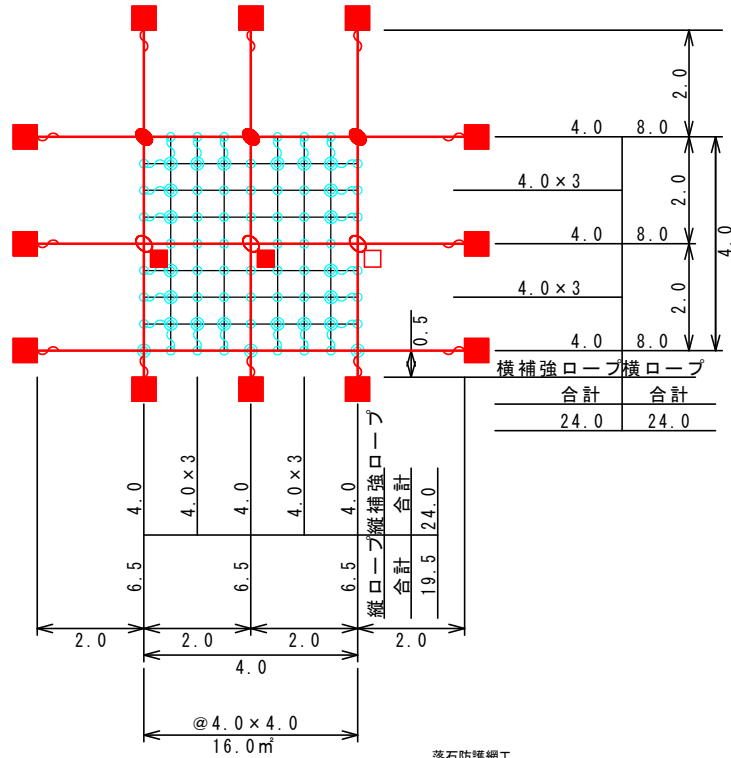
| | | | |
|------|--------------------------------|------|--------|
| 工事名 | 和士 国道439号 三ヶ峯総合生カイキアレ 護壁工事 (1) | | |
| 路線名等 | 一般国道439号 | | |
| 工事箇所 | 三好市東祖谷菅生カイキアレ (第1分割) | | |
| 図面名 | 構造図 (1) | | |
| 縮尺 | 図示 | 図面番号 | 7 / 13 |
| 会社名 | | | |
| 事業者名 | 徳島県西部総合県民局<三好庁舎> | | |

アンカー展開図 8-1:100

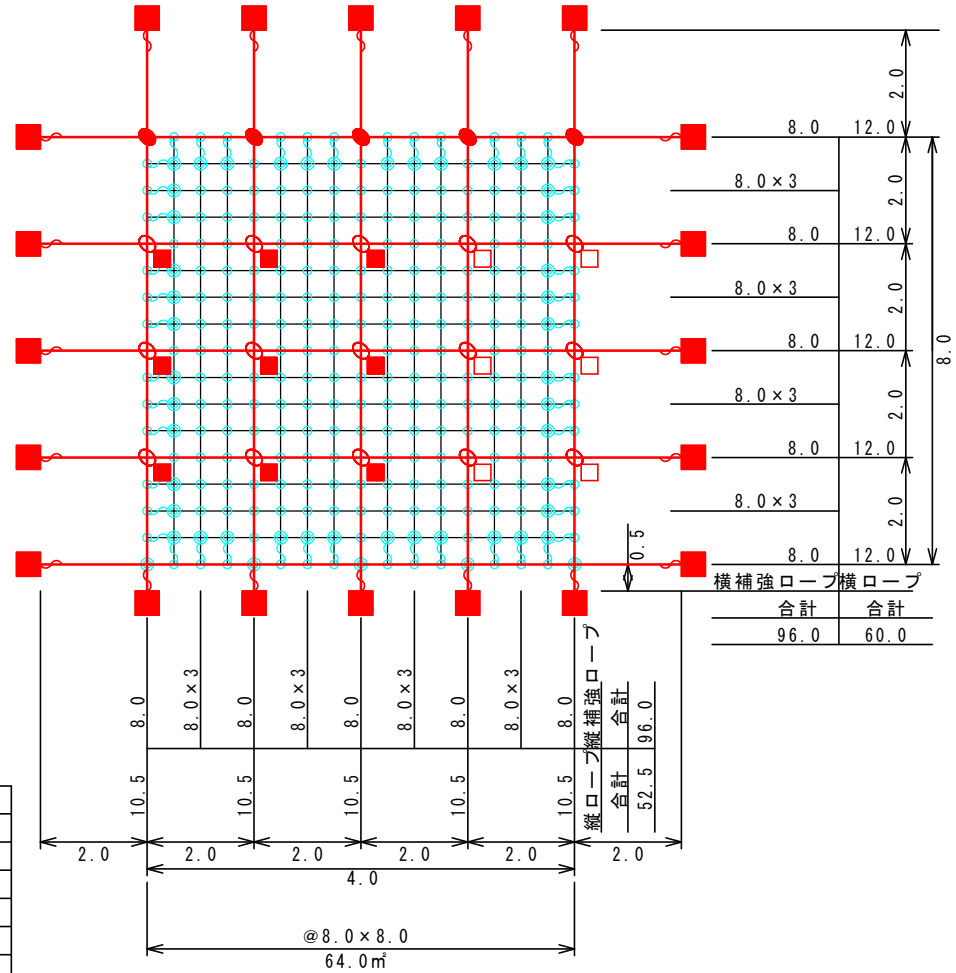


落石防護網展開図

1 落石防護網展開図 S=1/50
【2.0×-0.5×12型】



2 落石防護網展開図 S=1/50
【2.0×-0.5×12型】



落石防護網工
材料数量表

| 品名 | 仕様・寸法 | 数量 (1号) | 数量 (2号) | 記号 |
|---------------------------|----------------|----------------------|----------------------|----|
| 縦ロープ | 3×7 ZA/0 12φ | 19.5 m | 52.5 m | — |
| 縦補強ロープ | 3×7 ZA/0 12φ | 24.0 m | 96.0 m | — |
| 横ロープ | 3×7 ZA/0 12φ | 24.0 m | 60.0 m | — |
| 横補強ロープ | 3×7 ZA/0 12φ | 24.0 m | 96.0 m | — |
| 巻付グリップ | 12φ×800 (E型)ZA | 36 本 | 68 本 | ⊂ |
| 採用アンカー (A) TSKセメントアンカー | D22 (M20)×1000 | 0 本 | 0 本 | □ |
| 採用アンカー (B) TSKセメントアンカー | D22 (M20)×1000 | 1 本 | 6 本 | □ |
| 採用アンカー (A) TSKセメントアンカー | D22 (M20)×1500 | 12 本 | 20 本 | ■ |
| 採用アンカー (B) TSKセメントアンカー | D22 (M20)×1500 | 2 本 | 9 本 | ■ |
| 十字グリップ | 50×95 | 3 個 | 5 個 | ● |
| 十字アンカーグリップ | 50×95 | 3 個 | 15 個 | ○ |
| Vクリップ | (大) 4.0t×109 | 23 個 | 49 個 | ◎ |
| Vクリップ | (小) 3.2t×92 | 52 個 | 220 個 | ○ |
| 敷設面積 | | 16.00 m ² | 64.00 m ² | |

※ 表記なき部材は全て垂鉛メッキ仕様とする。

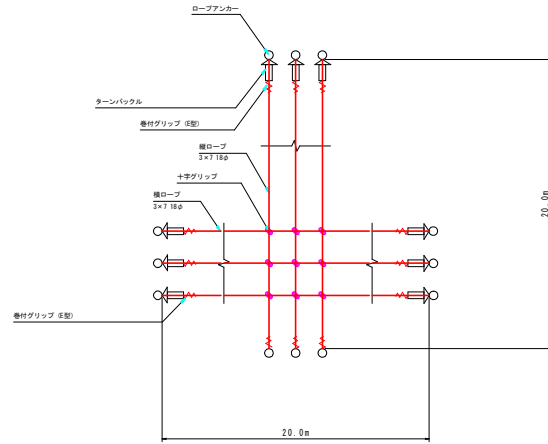
| | | | |
|------|---------------------------------|------|---------|
| 工事名 | 紀三土 国道439号 三・東谷管生カイキアレ 復旧工事 (1) | | |
| 路線名等 | 一般国道439号 | | |
| 工事箇所 | 三好市東谷管生カイキアレ (第1分割) | | |
| 図面名 | 落石防護網展開図 | | |
| 縮尺 | 図示 | 図面番号 | 11 / 13 |
| 会社名 | | | |
| 事業者名 | 徳島県西部総合県民局<三好庁舎> | | |

ロープ掛工展開図

1号ロープ掛工展開図 $S=1:50$

【横3本×縦3本×ロープ径φ18】

対象：転石No.53

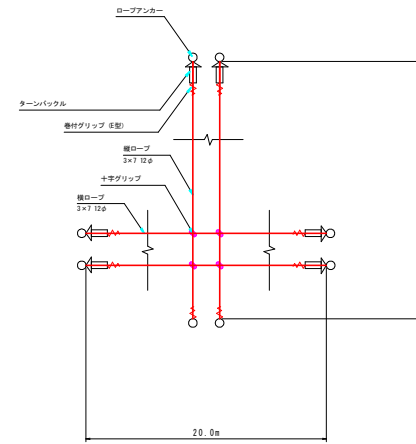


| 名称 | 仕様・寸法 (mm) | 単位 | 記号 | 数量 | |
|----------------|----------------------------|---------|----|----|-------|
| 主ロープ | 縦 | 3×7 18φ | m | | 60.0m |
| | 横 | 3×7 18φ | m | — | 60.0m |
| 巻付グリップ (E型) | 18φ用-190 | 本 | ↔ | 12 | |
| 十字グリップ | 18φ用 80×120 | 個 | + | 9 | |
| ターンバクル | 18φ用-200 | 本 | □ | 9 | |
| ロープアンカー | 7×7 2A/0 18φ L-4.0m ZA-180 | 基 | ○ | 3 | |
| ロープアンカー | 7×7 2A/0 18φ L-4.0m ZA-180 | 基 | ○ | 9 | |
| サドル (打込アンカー含む) | 318.5φ×6.0×-200 | 基 | △ | 9 | |

2号ロープ掛工展開図 $S=1:50$

【横2本×縦2本×ロープ径φ12】

対象：転石No.27、No.46、No.49



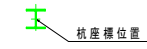
| 名称 | 仕様・寸法 (mm) | 単位 | 記号 | 数量 | |
|----------------|----------------------------|---------|----|----|-------|
| 主ロープ | 縦 | 2×7 12φ | m | | 40.0m |
| | 横 | 2×7 12φ | m | — | 40.0m |
| 巻付グリップ (E型) | 12φ用-300 | 本 | ↔ | 8 | |
| 十字グリップ | 90×90 | 個 | + | 4 | |
| ターンバクル | 20φ用-200 | 本 | □ | 6 | |
| ロープアンカー | 7×7 2A/0 18φ L-2.0m ZA-180 | 基 | □ | 2 | |
| ロープアンカー | 7×7 2A/0 18φ L-3.0m ZA-180 | 基 | ○ | 6 | |
| サドル (打込アンカー含む) | 318.5φ×6.0×-200 | 基 | △ | 6 | |

| | | | |
|------|----------------------------------|------|---------|
| 工事名 | 昭和三十四年度43号 三・東経管管生カイキアレ 補修工事 (1) | | |
| 路線名等 | 一般国道439号 | | |
| 工事箇所 | 三好市東祖谷管生カイキアレ (第1分割) | | |
| 図面名 | ロープ掛工展開図 | | |
| 縮尺 | 図示 | 図面番号 | 12 / 13 |
| 会社名 | | | |
| 事業者名 | 徳島県西部総合県民局<三好庁舎> | | |

親杭施工管理図 S=1:200

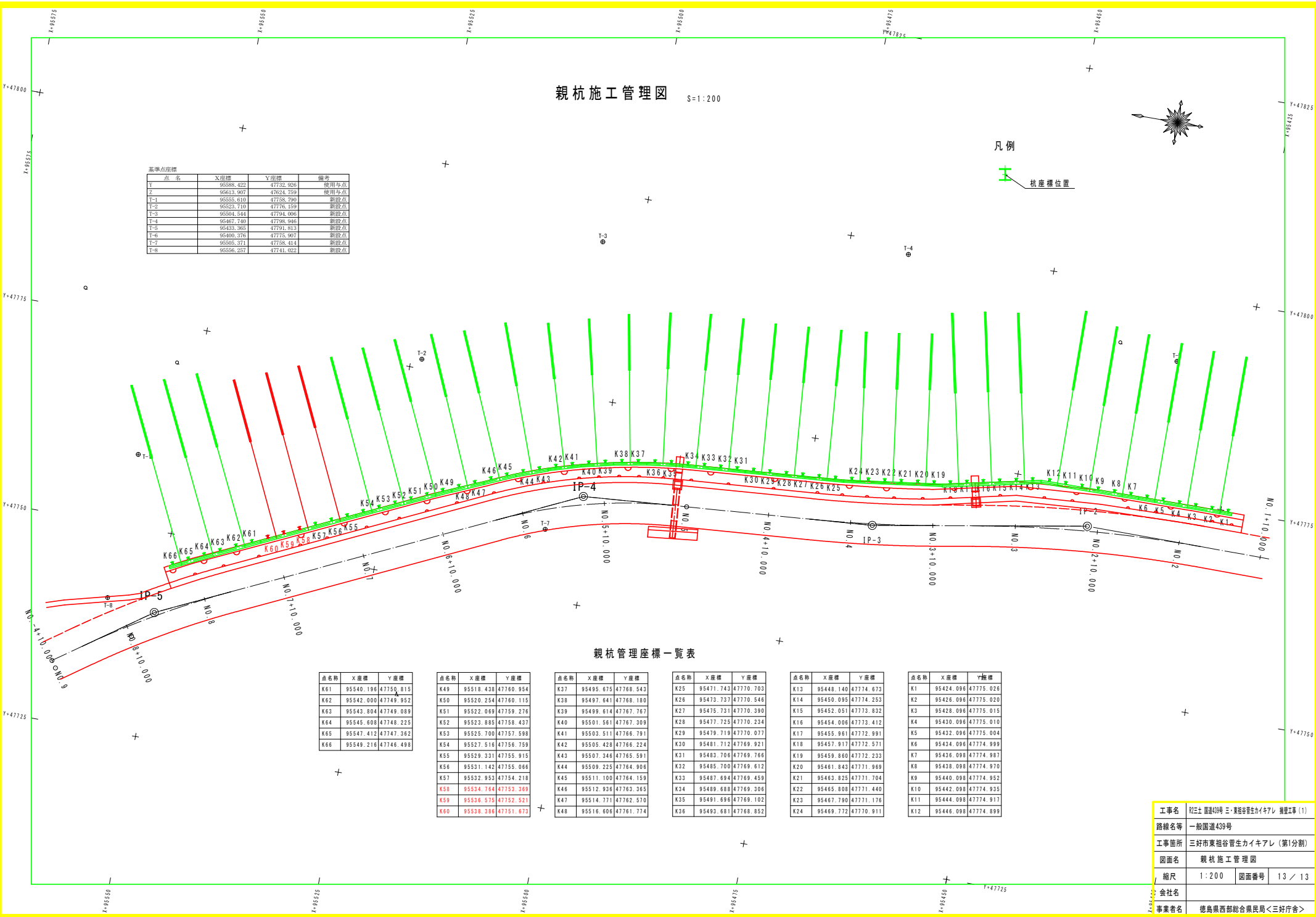


凡例



基準点座標

| 点名 | X座標 | Y座標 | 備考 |
|-----|-----------|-----------|------|
| Y | 95598.422 | 47732.926 | 使用基点 |
| Z | 95613.907 | 47624.759 | 使用基点 |
| T-1 | 95555.610 | 47758.790 | 新設点 |
| T-2 | 95523.710 | 47776.139 | 新設点 |
| T-3 | 95504.544 | 47794.006 | 新設点 |
| T-4 | 95467.740 | 47798.946 | 新設点 |
| T-5 | 95433.365 | 47791.813 | 新設点 |
| T-6 | 95400.376 | 47775.907 | 新設点 |
| T-7 | 95505.371 | 47758.414 | 新設点 |
| T-8 | 95556.257 | 47741.022 | 新設点 |



親杭管理座標一覧表

| 点名称 | X座標 | Y座標 | 点名称 | X座標 | Y座標 | 点名称 | X座標 | Y座標 | 点名称 | X座標 | Y座標 | 点名称 | X座標 | Y座標 |
|-----|-----------|-----------|-----|-----------|-----------|-----|-----------|-----------|-----|-----------|-----------|-----|-----------|-----------|
| K61 | 95540.196 | 47750.815 | K49 | 95518.438 | 47760.954 | K37 | 95495.675 | 47768.545 | K25 | 95471.743 | 47770.703 | K13 | 95448.140 | 47774.673 |
| K62 | 95542.000 | 47749.952 | K50 | 95520.254 | 47760.115 | K38 | 95497.641 | 47768.180 | K26 | 95473.737 | 47770.546 | K14 | 95450.095 | 47774.253 |
| K63 | 95543.804 | 47749.089 | K51 | 95522.069 | 47759.276 | K39 | 95499.614 | 47767.767 | K27 | 95475.731 | 47770.390 | K15 | 95452.051 | 47773.832 |
| K64 | 95545.608 | 47748.225 | K52 | 95523.885 | 47758.437 | K40 | 95501.561 | 47767.309 | K28 | 95477.725 | 47770.234 | K16 | 95454.006 | 47773.412 |
| K65 | 95547.412 | 47747.362 | K53 | 95525.700 | 47757.598 | K41 | 95503.511 | 47766.791 | K29 | 95479.719 | 47770.077 | K17 | 95455.961 | 47772.991 |
| K66 | 95549.216 | 47746.498 | K54 | 95527.514 | 47756.759 | K42 | 95505.428 | 47766.224 | K30 | 95481.712 | 47769.921 | K18 | 95457.917 | 47772.571 |
| | | | K55 | 95529.331 | 47755.915 | K43 | 95507.346 | 47765.591 | K31 | 95483.706 | 47769.766 | K19 | 95459.860 | 47772.233 |
| | | | K56 | 95531.142 | 47755.066 | K44 | 95509.225 | 47764.906 | K32 | 95485.700 | 47769.612 | K20 | 95461.843 | 47771.969 |
| | | | K57 | 95532.953 | 47754.218 | K45 | 95511.100 | 47764.159 | K33 | 95487.694 | 47769.459 | K21 | 95463.825 | 47771.704 |
| | | | K58 | 95534.764 | 47753.369 | K46 | 95512.936 | 47763.365 | K34 | 95489.688 | 47769.306 | K22 | 95465.808 | 47771.440 |
| | | | K59 | 95536.575 | 47752.521 | K47 | 95514.771 | 47762.570 | K35 | 95491.696 | 47769.102 | K23 | 95467.790 | 47771.176 |
| | | | K60 | 95538.386 | 47751.673 | K48 | 95516.606 | 47761.774 | K36 | 95493.681 | 47768.852 | K24 | 95469.772 | 47770.911 |
| | | | | | | | | | | | | K11 | 95444.096 | 47774.917 |
| | | | | | | | | | | | | K12 | 95446.096 | 47774.899 |

| | | | |
|------|-------------------------------|------|---------|
| 工事名 | 親杭土留工 三好市東祖谷菅生カイキアール 増設工事 (1) | | |
| 路線名等 | 一般国道439号 | | |
| 工事箇所 | 三好市東祖谷菅生カイキアール (第1分割) | | |
| 図面名 | 親杭施工管理図 | | |
| 縮尺 | 1:200 | 図面番号 | 13 / 13 |
| 会社名 | | | |
| 事業者名 | 徳島県西部総合県民局<三好庁舎> | | |